

## ECO PLUS ESTENDIBILE IN ALTEZZA



### Generalità

Grazie a moduli da 30 cm, l'armadio di distribuzione ECO plus è ampliabile in verticale. L'altezza massima di 90 cm corrisponde a tre moduli e permette di conseguenza molteplici applicazioni e possibilità di estensione.

### Norma di esecuzione

EN 61439-5

### Qualità del calcestruzzo

Classe di resistenza C40 / 50  
Classi d'esposizione XC4, XD3, F4

### Condizioni di funzionamento

Temperatura di esercizio esterna:  
da -40 a +40 ° C

### Grado di protezione

Protezione contro il contatto all'esterno IP34D  
Optional IP54

### Tipo d'installazione

Installazione esterna come da norma EN 61439

### Accesso

Per il montaggio, il cantiere deve essere accessibile a un camion

### Dispositivo per il sollevamento

Lateralmente nelle pareti

### Facciata

Calcestruzzo a vista

### Apertura per corrente per cantiere

Nella parete laterale a sinistra e a destra opzionale e davanti nella parte frontale smontabile

### Suddivisione

Esecuzione BVK anche in due o più parti. Gli scomparti passo di 5 cm sono liberamente e gradualmente suddivisibili. Particolarmente stabile e leggero, grazie all'impiego di poliestere rinforzato con fibre di vetro

### Ventilazione

Ottimale potenza di dissipazione passiva del calore, grazie a un raffinato sistema di ventilazione

### Barriera contro l'umidità

HUMIBLOC ESW  
HUMIBLOC pro

### Porte

Esecuzione con struttura leggera antitorsione, incolore, anodizzata, o RAL a scelta, con cerniere coperte e maggiorata protezione antivandalismo, maniglia girevole con chiusura a 3 punti

### Fissaggio

Profili Halfen HTA 28 / 15 inseriti nella parete posteriore

### Larghezza d'impiego

Larghezza d'impiego graduale  
70-190 cm

### Profondità di montaggio

Profondità di montaggio 34 cm, in alternativa 51 cm

### Camera sotterranea per cavi

Camere sotterranee per cavi idonee secondo EN 124; A15, B125 e D400

### Adattamenti

Adattamenti per il montaggio dell'armadio di distribuzione su pedane esistenti (lavori nel sottosuolo notevolmente ridotti)

### Impiego senza disfunzioni

Tutte le parti costruttive utilizzate sono realizzate con materiali anti-corrosivi e sono progettate per un impiego duraturo senza disfunzioni

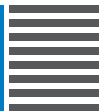
### Protezione contro le lumache

Protezione integrata contro le lumache già inclusa nell'esecuzione standard

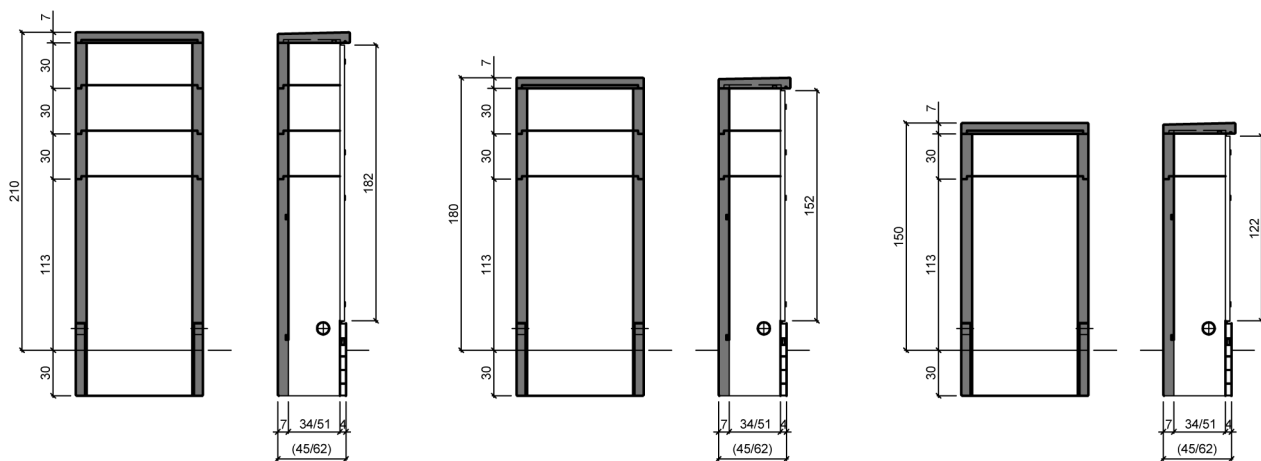
### Copertura

Copertura montata con staffa e sostituibile

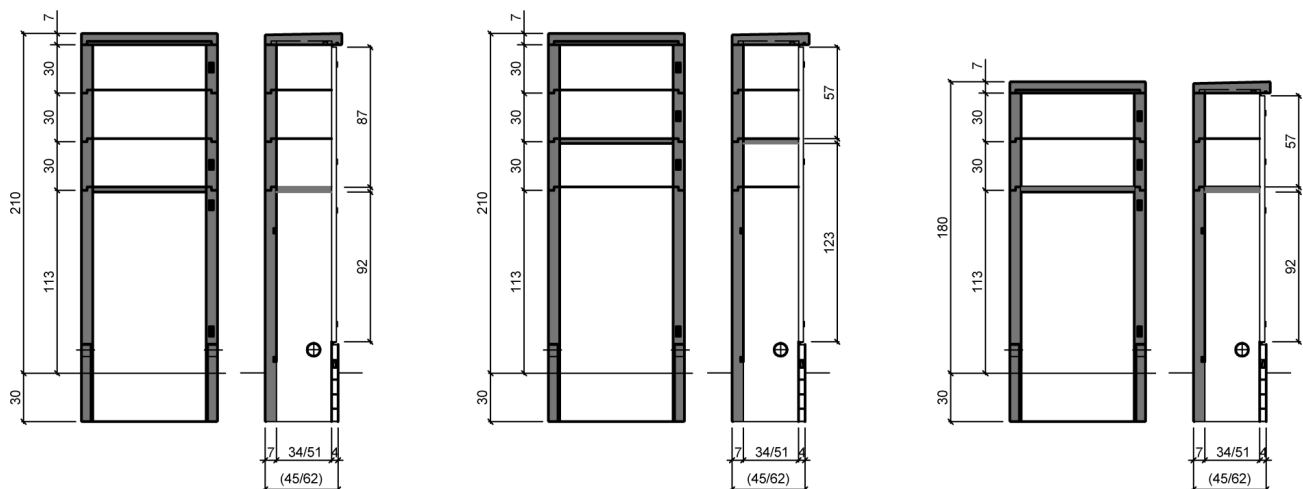
# DATI TECNICI



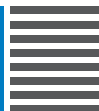
## Armadio di distribuzione monopezzo, senza suddivisione in altezza



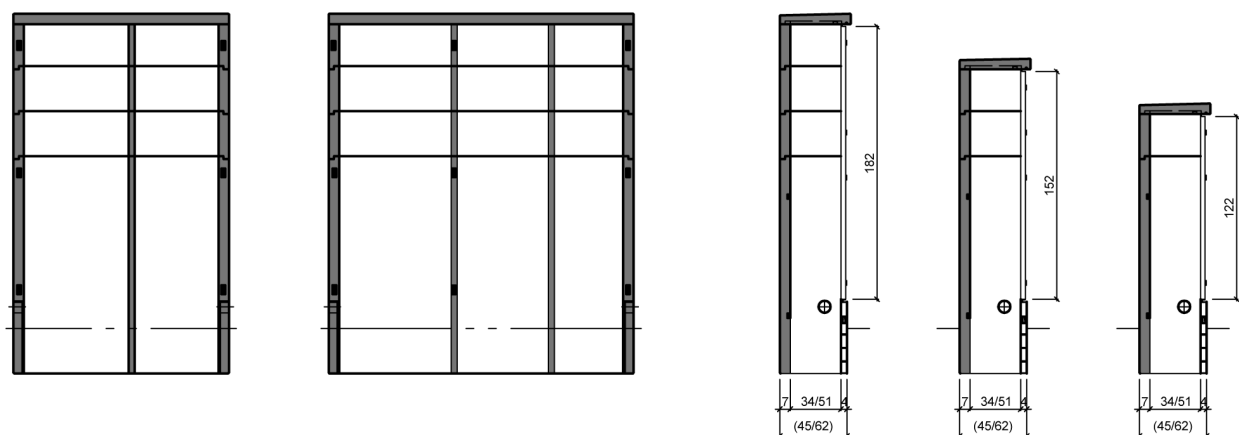
## Armadio di distribuzione monopezzo, con suddivisione in altezza



# DATI TECNICI



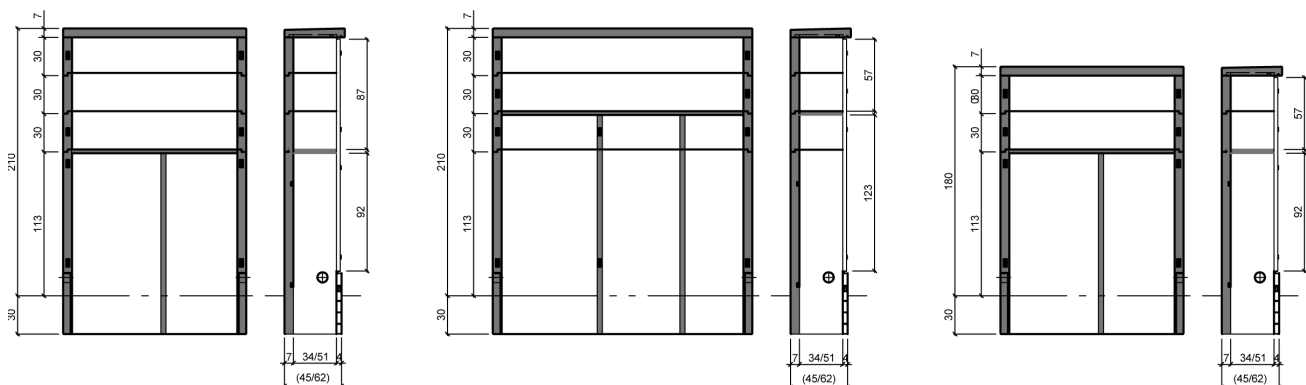
## Armadio di distribuzione pluripezzo, senza suddivisione in altezza



Armadio di distribuzione da 2 pezzi

Armadio di distribuzione da 3 pezzi

## Armadio di distribuzione pluripezzo, con suddivisione in altezza

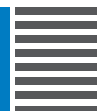


Armadio di distribuzione da 2 pezzi

Armadio di distribuzione da 3 pezzi

Armadio di distribuzione da 2 pezzi

# VARIANTI DI ESECUZIONE



<b>Armadio di distribuzione BVK</b>	<b>70-45</b>	<b>100-45</b>	<b>130-45</b>	<b>160-45</b>	<b>190-45</b>	<b>100-62</b>	<b>130-62</b>	<b>160-62</b>	<b>190-62</b>
<b>Armadio monopezzo, senza suddivisione in altezza</b>									
H = 150 cm	✓	✓	✓	✓	✓	✓	✓	✓	✓
H = 180 cm	✓	✓	✓	✓	✓	✓	✓	✓	✓
H = 210 cm	✓	✓	✓	✓	✓	✓	✓	✓	✓
<b>Armadio monopezzo, con suddivisione in altezza</b>									
H = 180 cm (suddivisione 120/60)	✓	✓	✓	✓	✓	✓	✓	✓	✓
H = 210 cm (suddivisione 120/90)	✓	✓	✓	✓	✓	✓	✓	✓	✓
H = 210 cm (suddivisione 150/60)	✓	✓	✓	✓	✓	✓	✓	✓	✓
<b>Armadio da due pezzi, senza suddivisione in altezza</b>									
H = 150 cm			✓	✓	✓		✓	✓	✓
H = 180 cm			✓	✓	✓		✓	✓	✓
H = 210 cm			✓	✓	✓		✓	✓	✓
<b>Armadio di tre pezzi, senza suddivisione in altezza</b>									
H = 150 cm				✓	✓				✓
H = 180 cm				✓	✓				✓
H = 210 cm				✓	✓				✓
<b>Armadio di due pezzi, con suddivisione in altezza</b>									
H = 180 cm (suddivisione 120/60)			✓	✓	✓		✓	✓	✓
H = 210 cm (suddivisione 120/90)			✓	✓	✓		✓	✓	✓
H = 210 cm (suddivisione 150/60)			✓	✓	✓		✓	✓	✓
<b>Armadio da tre pezzi, con suddivisione in altezza</b>									
H = 180 cm (suddivisione 120/60)				✓	✓				✓
H = 210 cm (suddivisione 120/90)				✓	✓				✓
H = 210 cm (suddivisione 150/60)				✓	✓				✓